



11:00


Information om behandling av ADHD med Elvanse Vuxen® (lisdexamfetamin)

Denna broschyr har du fått av din läkare

Patientinformation

- ❖ Beroendeframkallande medel. Iakttag största försiktighet vid förskrivning av detta läkemedel.





09:00*

Denna information vänder sig till dig som har förskrivits Elvanse Vuxen. Elvanse Vuxen är ett läkemedel för behandling av ADHD (Attention Deficit Hyperactivity Disorder), Uppmärksamhetsstörning/Hyperaktivitet. Denna broschyr har du fått av din läkare.

Vad är ADHD?

ADHD betraktas numera som ett neuropsykiatriskt tillstånd med både biologiska och psykologiska orsaker. Orsakerna är inte fullständigt kända, men det har konstaterats att signalsubstanserna dopamin och noradrenalin är inblandade. En teori är att brist på eller obalans av dessa signalämnen kan leda till att hjärnan arbetar lite annorlunda. Detta kan leda till svårigheter att styra beteende och förmågan att vara uppmärksam eller koncentrera sig. Läkemedel som höjer nivån av dessa signalsubstanser har visats ha en positiv effekt hos personer med ADHD.

ADHD hos vuxna kan se väldigt olika ut. Dessutom kan faktorer som personlighet och livssituation påverka hur funktionsnedsättningen tar sig uttryck och vad den får för konsekvenser. Vuxna med ADHD är sällan överaktiva på samma sätt som barn, men upplever ofta en rastlöshet och har svårt att gå ner i varv. Många vuxna har kvar symtom sedan barndomen, men lär sig strategier för att hantera svårigheterna.

ADHD kan vara en tillgång i vissa lägen då personer med ADHD ofta är kreativa och fulla av energi. Men det är en funktionsnedsättning, som kan innebära att du har svårt att hantera en del av vardagens krav.

Fakta granskad patientbroschyr

Denna broschyr är fakta granskad av Carl Granfors Överläkare, specialist i psykiatri, PRIMA Vuxenpsykiatri.

Fakta till denna patientbroschyr är hämtade från:

1. Kort information om ADHD hos vuxna. En broschyr utgiven av Socialstyrelsen, Läkemedelsverket, Tandvårds- och läkemedelsförmånsverket, Statens beredning för medicinsk utvärdering och Folkhälsomyndigheten.
2. Elvanse Vuxen produktresumé.
3. www.fass.se

Korta fakta om ADHD

- ADHD är en förkortning av Attention Deficit Hyperactivity Disorder som på svenska betyder Uppmärksamhetsstörning/Hyperaktivitet.
- ADHD är ett tillstånd som påverkar de delar av hjärnan som reglerar uppmärksamhet, aktivitet och impulsivitet.
- Kärnsymtomen vid ADHD är uppmärksamhetsproblem, hyperaktivitet och impulsivitet.
- För att få diagnosen ADHD krävs alltid en noggrann utredning av specialist i psykiatri.
- En ADHD-diagnos kräver en tydlig och varaktig funktionsnedsättning.
- ADHD är en neuropsykiatrisk funktionsnedsättning. Detta är ett erkännande av att beteendet inte alltid är viljestyrt.
- ADHD var från början en diagnos som enbart ställdes hos barn, men idag får allt fler diagnosen som vuxna. Omkring 2–4 procent av den vuxna befolkningen i Sverige uppskattas ha ADHD.
- Bland vuxna med ADHD tillhör de flesta den undergrupp som i huvudsak har uppmärksamhetsstörning.
- Drygt hälften av alla barn med ADHD uppfyller fortfarande kriterierna för diagnosen ADHD i vuxen ålder.
- Det händer ofta att ADHD-diagnosen inte ställs förrän i vuxen ålder och många upptäcker att de själva har ADHD när deras barn får diagnosen.

Därför läkemedelsbehandling

Målet med läkemedelsbehandling vid ADHD är först och främst att förbättra uppmärksamheten, öka koncentrationsförmågan samt minska hyperaktiviteten och impulsiviteten. Läkemedel tycks dessutom förbättra kognitiva funktioner som att tänka ut lösningar på problem samt minska humörsvingningar. Dessa positiva behandlingseffekter kan underlätta din vardag. Du får till exempel lättare saker gjorda såväl hemma som på arbetet, kan fokusera bättre, blir mindre lätt distraherad eller rastlös, orkar lyssna på andra samt är inte lika impulsiv. Saker som kan ha stor betydelse för såväl ditt arbetsliv som dina relationer. Läkemedel vid ADHD bör alltid kombineras med psykosociala och pedagogiska insatser, och kan bidra till att dessa insatser får bättre effekt.

De läkemedel som finns tillgängliga för behandling av ADHD i Sverige tillhör alla gruppen centralt verkande sympatomimetika. Läkemedelsverket har för närvarande godkänt läkemedel som innehåller de verksamma substanserna atomoxetin, metylfenidat, lisdexamfetamin eller dexamfetamin. Dessa läkemedel verkar genom att påverka dopamin-, noradrenalin- och serotoninssystemen.

Din läkare har ordinerat Elvanse Vuxen

Här får du information om Elvanse Vuxen. Vill du ha ytterligare information kan du läsa bipacksedeln i förpackningen.

Varför Elvanse Vuxen?

Elvanse Vuxen är godkänt för behandling av ADHD och innehåller det verksamma ämnet lisdexamfetamindimesylat som antas höja halten av signalsubstanserna dopamin och noradrenalin. Det kan förbättra din uppmärksamhet och koncentration samt minska impulsivt beteende. Elvanse Vuxen är en långverkande medicin som har effekt från morgon till kväll.

Innan behandlingen påbörjas

Innan du börjar ta Elvanse Vuxen ska du tala om för din läkare om du:

- Har problem med hjärtat, cirkulationen eller har psykiska hälsoproblem.
- Tar andra läkemedel, eftersom Elvanse Vuxen kan inverka på effekten av andra läkemedel.

I bipacksedeln som ligger i förpackningen kan du läsa mer om Elvanse Vuxen. Ta noga del av denna information.



09:00*



Hur tar du Elvanse Vuxen?

Du ska alltid ta Elvanse Vuxen precis som din läkare har beskrivit. Om du är osäker ska du kontakta din läkare eller ditt apotek. Elvanse Vuxen ska tas på morgonen. Du kan ta den med eller utan mat.

Du kan ta Elvanse Vuxen på tre sätt:

Kapseln kan du svälja hel med lite vatten eller så öppnar du kapseln och häller innehållet i ett glas vatten. Rör runt med en sked och drick vattnet med detsamma. Du får inte spara vattnet till senare. Det kan finnas en tunn beläggning i glaset när du har druckit blandningen/lösningen. Detta är inte det verksamma ämnet. Du kan även öppna kapseln och blanda innehållet med mjuk mat som till exempel yoghurt. Hela kapselns innehåll ska intas och dosen ska inte delas upp och intas vid flera tidpunkter.



Metod 1

Kapseln kan sväljas hel.



Metod 2

Kapseln kan öppnas och innehållet lösas upp i vatten innan du dricker det.

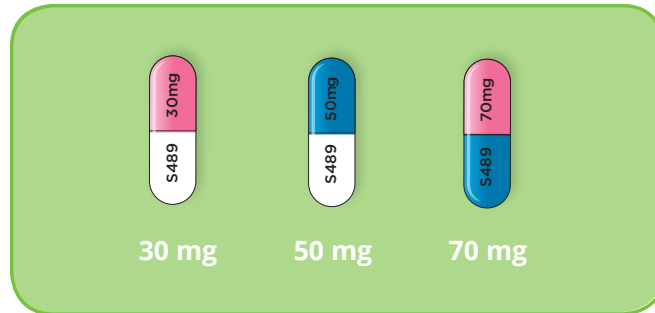


Metod 3

Kapseln kan öppnas och innehållet blandas i mjuk mat, till exempel yoghurt, innan du äter det.

Doser

Din läkare berättar vilken dos du ska ta varje dag. Elvanse Vuxen finns i 30 mg, 50 mg och 70 mg. Den rekommenderade dosen i början av behandlingen är 30 mg. Får du inte tillräcklig effekt kan läkaren välja att öka dosen till 50 mg eller 70 mg.



- ❖ Elvanse Vuxen är ett beroendeframkallande medel. Iakttag försiktighet och var noga med att följa behandlande läkares anvisningar.

Biverkningar

Precis som andra läkemedel kan Elvanse Vuxen ge biverkningar, men det är inte alla som upplever dem. Din läkare kommer att berätta för dig om dessa biverkningar. De vanligaste biverkningarna hos vuxna (de som påverkar fler än 1 av 10 personer) är nedsatt aptit, sömnlöshet, muntorrhet och huvudvärk. Du kan också uppleva andra slags biverkningar. Om du upplever biverkningar av något slag ska du kontakta din läkare.

Märker du någon oväntad förändring är det viktigt att du tar kontakt med din läkare.

Det finns en mer detaljerad lista över möjliga biverkningar i bipacksedeln i förpackningen. Ta noga del av denna information.

När du tar Elvanse Vuxen

Det är viktigt med regelbunden kontakt med din läkare, eftersom han/hon behöver kontrollera hur Elvanse Vuxen fungerar. Du ska inte sluta ta Elvanse Vuxen utan att först ha diskuterat detta med din läkare. När du har behandlats i mer än ett år kan din läkare komma att avbryta behandlingen för att se om den fortfarande behövs.

Om du är gravid eller planerar att bli gravid ska du tala med din läkare.

Du kan känna yrsel, ha problem med att fokusera eller få dimsyn vid användning av Elvanse Vuxen. Om detta händer kan det vara farligt att t.ex. köra bil eller andra fordon. Du är själv ansvarig för att bedöma om du är i kondition att framföra motorfordon eller utföra arbeten som kräver skärpt uppmärksamhet. Diskutera alltid med din läkare eller apotekspersonal om du är osäker.

Tänk också på att Elvanse Vuxen kan ge positiva resultat vid tester för drogmisbruk. Detta gäller även tester som görs vid idrottstävlingar.

Viktigt att komma ihåg

- **Förvara Elvanse Vuxen säkert** – Elvanse Vuxen ska endast användas av dig.
- **Om du glömmer att ta Elvanse Vuxen** – Vänta till nästa dag och ta bara en kapsel då. Det är viktigt att du inte tar för mycket läkemedel eftersom det kan göra dig sjuk.
- **Om du inte mår bättre efter en veckas behandling** – Tänk på att det kan ta några veckor innan en förbättring märks. Följ de råd och rekommendationer du har fått av din läkare.
- **Om du inte blir bättre efter en månads behandling** – Tala om för läkare om du inte mår bättre. Du kanske behöver en annan behandling.
- **Mer information** – En mer detaljerad information om Elvanse Vuxen finns i bipacksedeln i förpackningen.



För mer information om ADHD besök gärna:

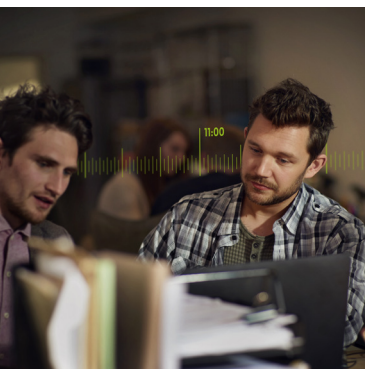
attention-riks.se – Riksförbundet Attention, intresseorganisation för personer med neuropsykiatriska funktionsnedsättningar såsom ADHD.

❖ Beroendeframkallande medel.

lakttag största försiktighet vid förskrivning av detta läkemedel.

Elvanse Vuxen® subventioneras endast när svar på tidigare behandling med metylfenidat bedöms vara kliniskt otillräckligt.

▼ Detta läkemedel är föremål för utökad övervakning. Detta kommer att göra det möjligt att snabbt identifiera ny säkerhetsinformation. Hälso- och sjukvårdspersonal uppmanas att rapportera varje misstänkt biverkning till: Läkemedelsverket, Box 26, 751 03 Uppsala, www.lakemedelsverket.se



Elvanse Vuxen ▼ (lisdexamfetamindimesylat) 30 mg, 50 mg och 70 mg hårda kapslar. Elvanse Vuxen används som en del i ett omfattande behandlingsprogram anpassat för ADHD (Attention Deficit Hyperactivity Disorder, Uppmärksamhetsstörning/Hyperaktivitet) hos vuxna. Behandlingen ska ske under överinseende av specialist på beteendestörningar. Läs bipacksedeln innan du påbörjar behandling och var uppmärksam på varningsföreskrifter som förekommer. Kontakta omedelbart läkare om din sinnesstämning (hur du mår) förändras och/eller du får problem med hjärtat. Elvanse Vuxen ska alltid tas enligt läkarens anvisningar.
Kontakt: Shire Sweden AB, www.shiresverige.se



Shire är nu en del av Takeda
Shire Sverige AB
Vasagatan 7
111 20 Stockholm, Sverige
Tel: +46 (0)8 544 964 00
www.shiresverige.se
www.adhdivarlden.se